

Χρήσιμες πληροφορίες για τον Brunata Zelsius C5



ΣΥΓΧΑΡΗΤΗΡΙΑ ΓΙΑ ΤΗΝ ΑΓΟΡΑ ΤΟΥ ΜΕΤΡΗΤΗ ΕΝΕΡΓΕΙΑΣ BRUNATA ZELSIUS C5!

Το φυλλάδιο αυτό περιέχει πληροφορίες για τον μετρητή ενέργειας Brunata Zelsius C5. Στον φάκελο θα βρείτε επίσης συμβουλές για εξοικονόμηση ενέργειας.

ΜΕΤΡΗΣΗ ΕΝΕΡΓΕΙΑΣ

Ο μετρητής Brunata Zelsius C5 χρησιμοποιείται για τη μέτρηση ενεργειακής κατανάλωσης για θέρμανση ή ψύξη. Είναι κατασκευασμένος με δυνατότητα για απομακρυσμένη ανάγνωση και μπορεί να καταγράφει πλήθος δεδομένων αναφορικά με την κατανάλωση ενέργειας και να κρατάει ιστορικά.

ΠΕΡΙΒΑΛΛΟΝ

Ο μετρητής περιέχει μπαταρία λιθίου που δεν επαναφορτίζεται ούτε αντικαθίσταται. Ο μετρητής δεν πρέπει να ανοιχτεί.

Τα ηλεκτρονικά μέρη του μετρητή δεν πρέπει να έρθουν σε επαφή με το νερό, να υποστούν βραχυκύκλωμα ή να εκτεθούν σε θερμοκρασίες μεγαλύτερες των 55 °C.

Οι άδειες μπαταρίες και τα ηλεκτρονικά μέρη υπάγονται στην κατηγορία των επικίνδυνων αποβλήτων. Κατά συνέπεια, ο μετρητής δεν θα πρέπει να απορρίπτεται με τα οικιακά απορρίμματα.

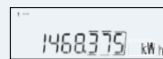
ΕΥΚΟΛΗ ΑΝΑΓΝΩΣΗ ΟΘΟΝΗΣ

Ο μετρητής ενέργειας διαθέτει ευανάγνωστη οθόνη, που μεταβάλλεται και εμφανίζει 11 διαφορετικές ενδείξεις. Αν θέλετε να δείτε μια συγκεκριμένη ένδειξη, στα δεξιά της οθόνης υπάρχει κουμπάκι που επιτρέπει τη μετάβαση στις διαφορετικές ενδείξεις.

Ο ΜΕΤΡΗΤΗΣ ΔΕΙΧΝΕΙ ΤΑ ΑΚΟΛΟΥΘΑ

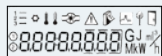
ΕΝΔΕΙΞΗ 1

Θερμική ενέργεια σε kWh (κύρια ένδειξη)



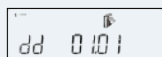
ΕΝΔΕΙΞΗ 2

Δοκιμή οθόνης



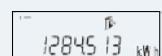
ΕΝΔΕΙΞΗ 3

Καταληκτική ημερομηνία θερμαντικής περιόδου



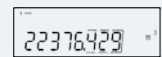
ΕΝΔΕΙΞΗ 4

Ενέργεια που καταναλώθηκε έως το κλείσιμο της θερμαντικής περιόδου



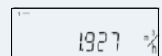
ΕΝΔΕΙΞΗ 5

Όγκος



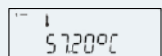
ΕΝΔΕΙΞΗ 6

Παροχή



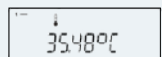
ΕΝΔΕΙΞΗ 7

Θερμοκρασία θερμότερου σωλήνα



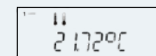
ΕΝΔΕΙΞΗ 8

Θερμοκρασία ψυχρότερου σωλήνα



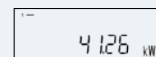
ΕΝΔΕΙΞΗ 9

Διαφορά θερμοκρασίας



ΕΝΔΕΙΞΗ 10

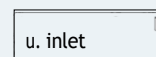
Ρεύμα εξόδου



DISPLAY 11

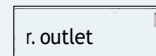
Σημείο εγκατάστασης

Εισροή



ή

ροή επιστροφής



ΕΝΔΕΙΞΕΙΣ ΚΑΤΑΣΤΑΣΗΣ



Τρέχουσα παροχή



NB!



Λειτουργία έκτακτης ανάγκης



Σύνδεση στο δίκτυο

ΚΩΔΙΚΟΙ ΣΦΑΛΜΑΤΟΣ

Κωδικός 1: Θερμοκρασία κάτω του εύρους ενδείξεων

Κωδικός 2: Θερμοκρασία πάνω από το εύρος ενδείξεων

Κωδικός 3: Βραχυκύκλωμα αισθητήρα για ψυχρότερο σωλήνα

Κωδικός 4: Αποσύνδεση αισθητήρα για ψυχρότερο σωλήνα

Κωδικός 5: Βραχυκύκλωμα αισθητήρα για θερμότερο σωλήνα

Κωδικός 6: Αποσύνδεση αισθητήρα για θερμότερο σωλήνα

Κωδικός 7: Τάση μπαταρίας

Κωδικός 8: Σφάλμα υλικού

Κωδικός 9: Σφάλμα υλικού

Κωδικός 10: Σφάλμα στο σύστημα μέτρησης

Κωδικός 20: Απουσία νερού στο σωλήνα μέτρησης

Κωδικός 30: Καταγραφή αντίστροφης ροής

Κωδικός 40: Φυσαλίδες αέρα στο μέσο

Κωδικός 50: Μετρούμενη τιμή εκτός του εύρους μέτρησης

Κωδικός 100: Σφάλμα υλικού

Κωδικός 800: Ασύρματη διασύνδεση

Κωδικός 1000: Κατάσταση - χαμηλό επίπεδο μπαταρίας

Κωδικός 100: Κατάσταση - έληξε η περίοδος προσαρμογής

